

# Mobility Pricing in Switzerland (MOBIS)

Webinar für Teilnehmer



Universität  
Basel

**ETH**

Eidgenössische Technische Hochschule Zürich  
Swiss Federal Institute of Technology Zurich

Zürcher Hochschule  
für Angewandte Wissenschaften

**zhaw**

# Übersicht

- 1 MOBIS
  - Design
  - Resultate
- 2 MOBIS-COVID
- 3 Ausblick

# Wer ist das MOBIS-Team?



Eidgenössische Technische Hochschule Zürich  
Swiss Federal Institute of Technology Zurich

- Prof. Kay W. Axhausen
- Joseph Molloy
- Christopher Tchervenkov
- Thomas Schatzmann



Universität  
Basel

- Prof. Beat Hintermann
- Beaumont Schoeman
- Dr. Thomas Götschi
- Dr. Alberto Castro

Zürcher Hochschule  
für Angewandte Wissenschaften



- Uros Tomic

Externe Finanzierung:

- Innosuisse
- UVEK

# Studienziele

- Beobachtung des individuellen Mobilitätsverhaltens für **Forschungszwecke**
- Untersuchung des Effekts von **mobility pricing** aufgrund einer randomisierten Kontrollstudie
- Erhebung von **zusätzlichen Daten** mittels Befragungen
  - soziodemografische Variablen
  - Meinungen zu Verkehrsfragen
  - Persönliche Präferenzen

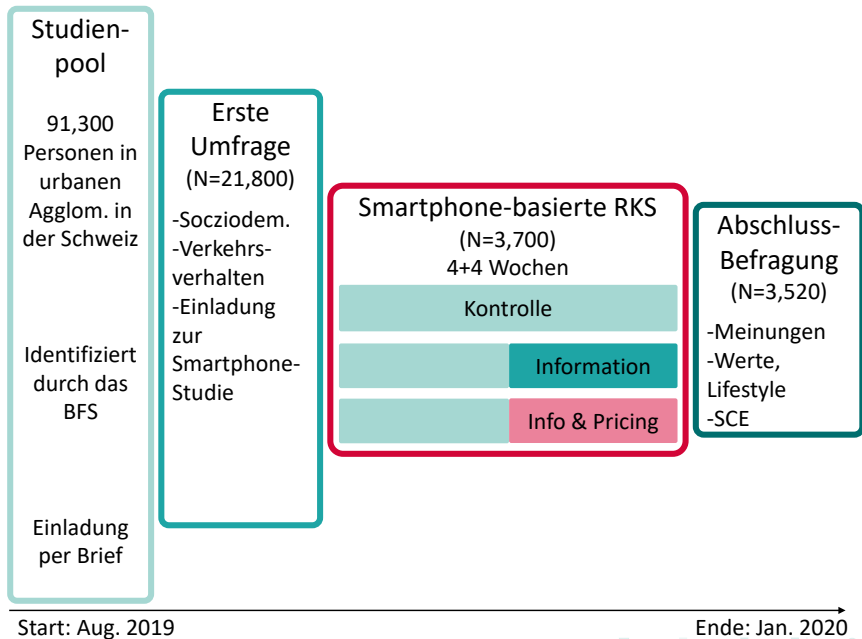
# Studienziele

- Beobachtung des individuellen Mobilitätsverhaltens für **Forschungszwecke**
- Untersuchung des Effekts von **mobility pricing** aufgrund einer randomisierten Kontrollstudie
- Erhebung von **zusätzlichen Daten** mittels Befragungen
  - soziodemografische Variablen
  - Meinungen zu Verkehrsfragen
  - Persönliche Präferenzen

# Studienziele

- Beobachtung des individuellen Mobilitätsverhaltens für **Forschungszwecke**
- Untersuchung des Effekts von **mobility pricing** aufgrund einer randomisierten Kontrollstudie
- Erhebung von **zusätzlichen Daten** mittels Befragungen
  - soziodemografische Variablen
  - Meinungen zu Verkehrsfragen
  - Persönliche Präferenzen

# Design der Studie



# Externe Kosten des Verkehrs

Definition: **Kosten, die nicht vom Verursacher, sondern von der Allgemeinheit** getragen werden

- Gesundheitsschäden
  - Luftverschmutzung, Lärm, Unfälle
  - Nutzen: Körperliche Aktivität
- Klimaschäden
- Stau

Berechnung der externen Kosten pro Reise (in CHF) basierend auf offiziellen Normen und einem Verkehrsmodell



# Beobachtungsperiode und Kontrollgruppe

ETH zürich

 Universität  
Basel
  zhaw  
School of  
Engineering


Bericht | 5. Woche  
26.10.2019 - 01.11.2019

Sehr geehrter Herr Mustermann

Vielen Dank für Ihre Teilnahme an der MOBIS Studie. Diese Woche war die 5. Studienwoche.

Ihre Teilnahme diese Woche: 7 aktive Tage und 0 inaktive Tage

Ihre Nutzung der verschiedenen Verkehrsmittel und die jeweiligen externen Kosten werden unten aufgezeigt.

### Distanz nach Verkehrsmittel

				
239 km	0 km	23 km **	0 km	7 km
				

\* Erhöhung/Verringerung der gereisten Distanz gegenüber der letzten Woche

\*\* Inklusive aller Nahverkehrsmittel: Bus, Strassenbahn, Metro & S-Bahn

# Treatment für Informations- und Pricing-Gruppe

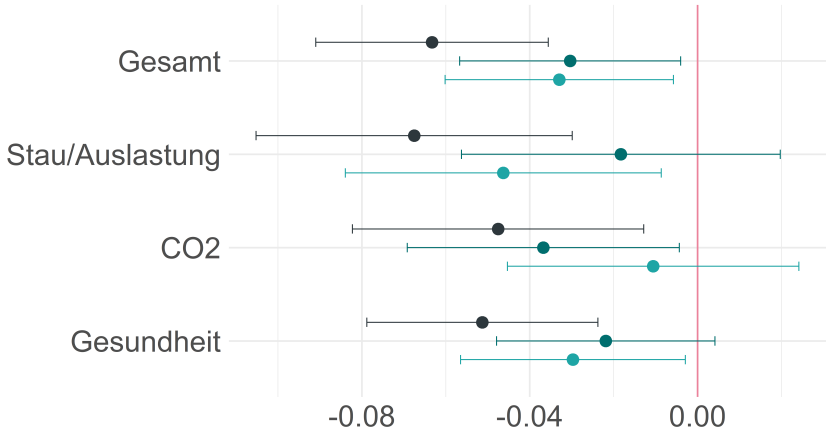
## Ihre externe Kosten der letzten Woche



\*Beinhaltet der [ÖV Spitzenstundenzuschlag](#)

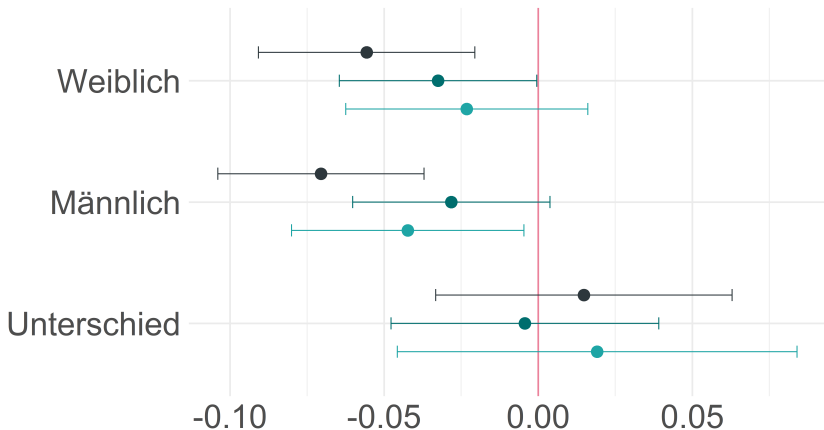
	Gewinn	Verlust	Gesamten
			CHF 25,52
			CHF 0,00
			CHF 0,75
			CHF 0,00
			CHF -0,72

# Durchschnittlicher Effekt, nach Art der ext. Kosten



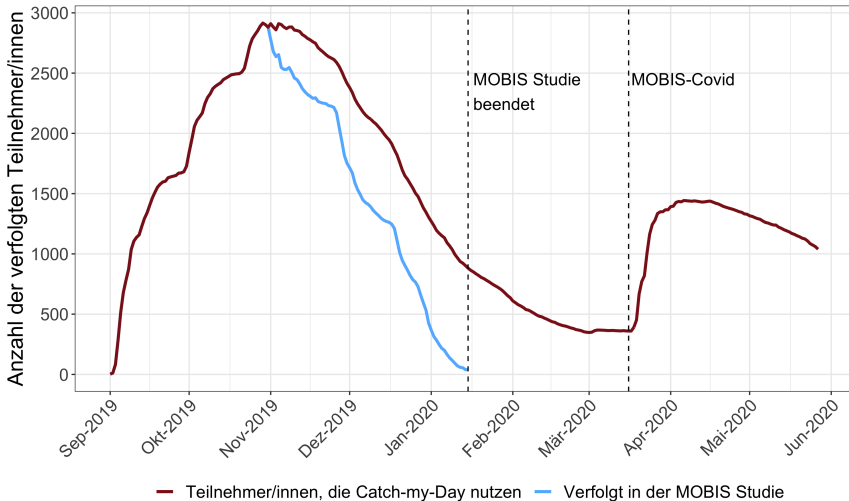
● Info plus Bepreisung ● Info ● Bepreisung

# Effekt auf gesamte externe Kosten, nach Geschlecht

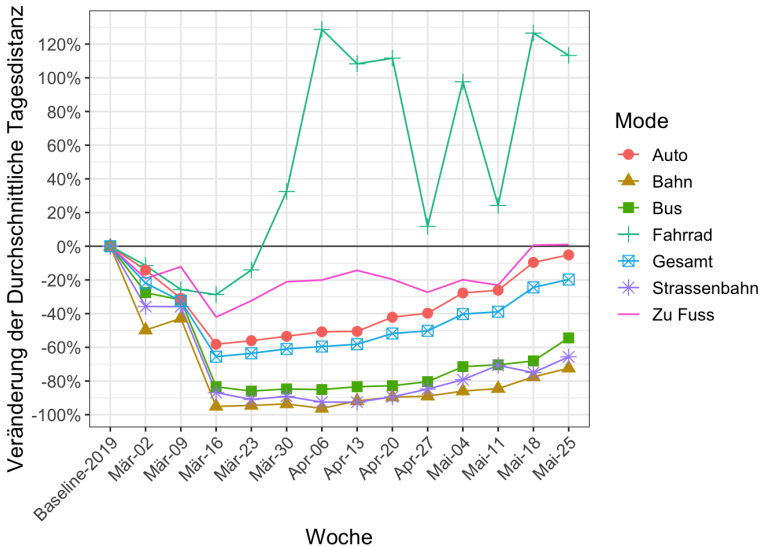


● Info plus Bepreisung ● Info ● Bepreisung

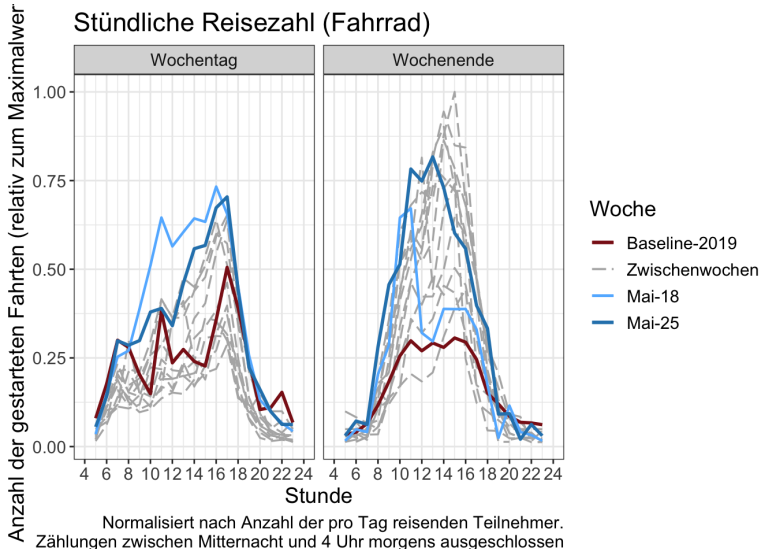
# MOBIS-COVID: Teilnahme



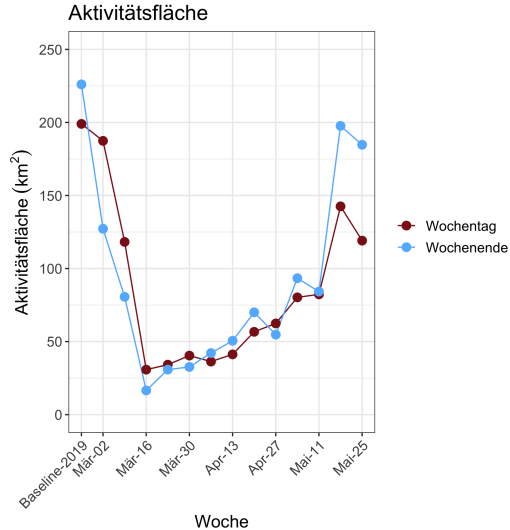
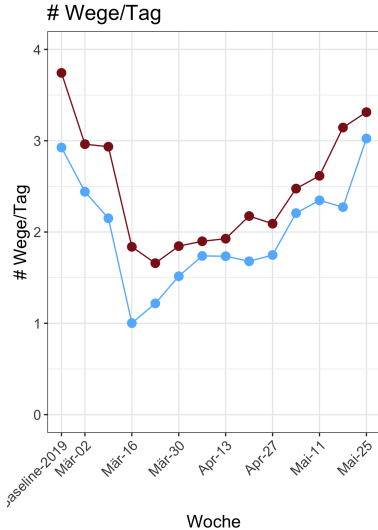
# Herausforderung für das Verkehrssystem



# Fahrrad-Boom?



# Wege und Aktivitätsfläche





# Anpassungen?

- Wie werden wir unser Verhalten unter "social distancing" anpassen?
- Werden wir die Städte reorganisieren?
  - Breitere Fussgängerwege?
  - Abbau von Parkplätzen auf Strassen zugunsten von Fahrradstreifen?
- Wird es ungenutzte Büroräumlichkeiten geben?

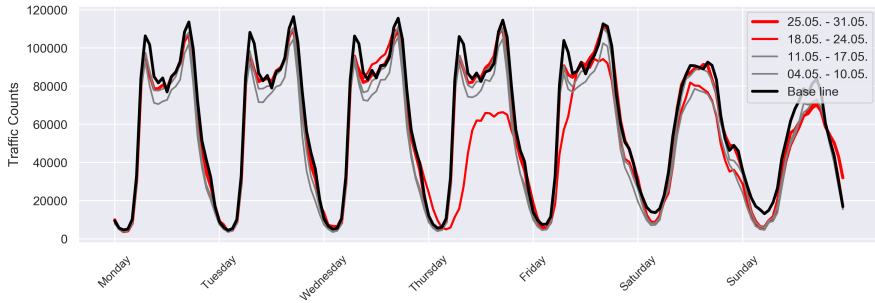
# Haben wir etwas gelernt?

- Haben sich unsere Präferenzen verändert?
  - Sind wir bereit längere Wege zu Fuss zu gehen?
  - Werden wir den öffentlichen Verkehr in Zukunft weniger nutzen?
- Werden wir unsere (persönliche) Umwelt widerstandsfähiger machen?
  - Mehr Fokus auf monetäre Ersparnisse
  - Stärkere (lokale) soziale Netzwerke
  - Verbesserte physische Fitness

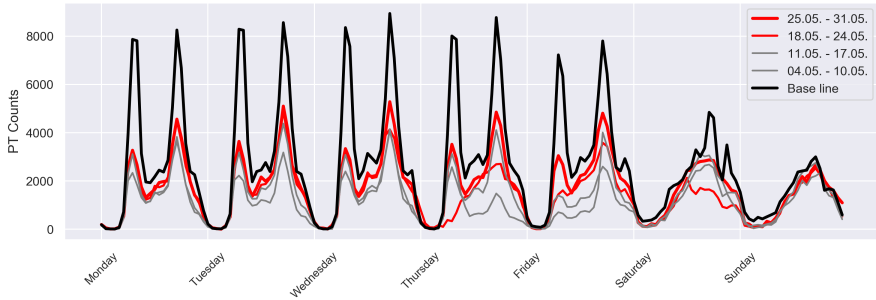
# Nächste Schritte

- Tracking (hoffentlich) bis mindestens September 2020
- Nächster Monat: Personalisierter Covid-Mobilitätsbericht
- Erstes Quartal 2021: Mobis-Bericht

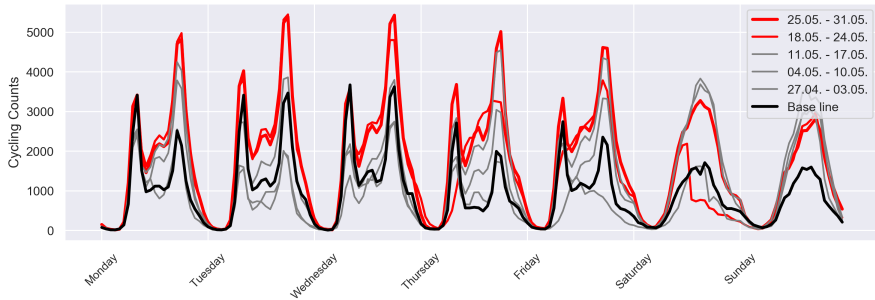
# Motorfahrzeuge in Zürich



# Passagierzahlen ZH Hardbrücke



# Velofahrer



# Fussgänger

